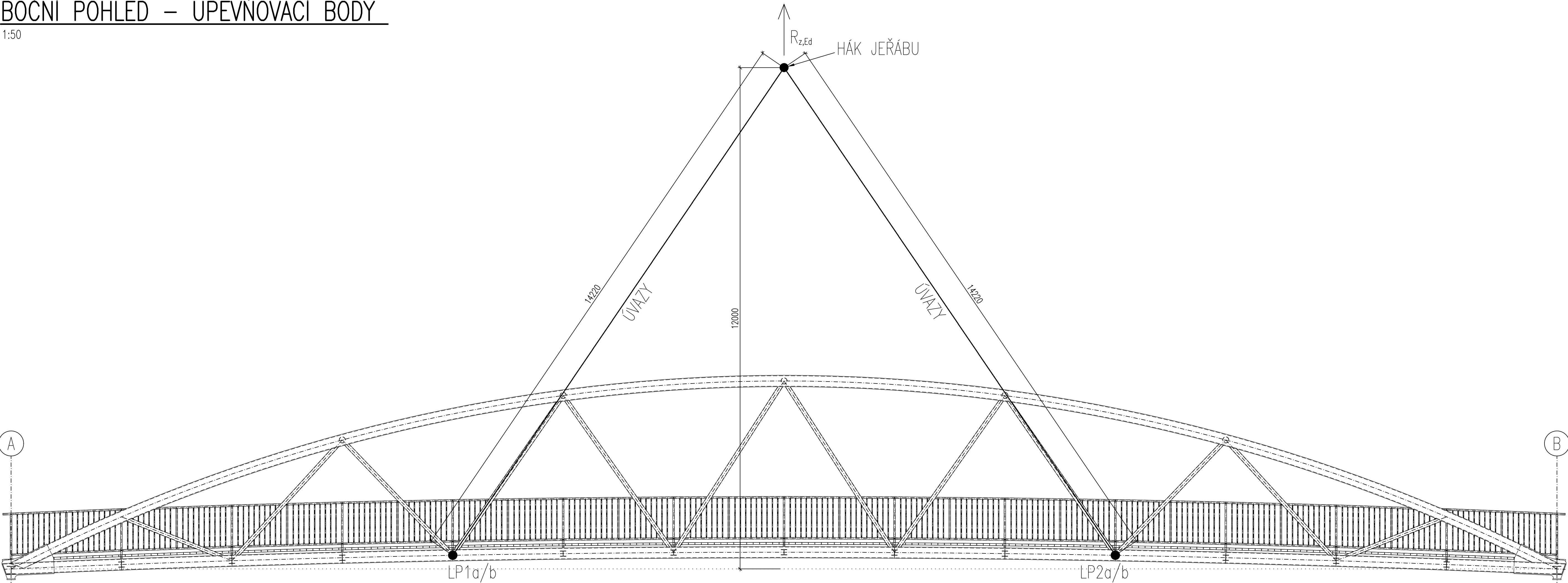


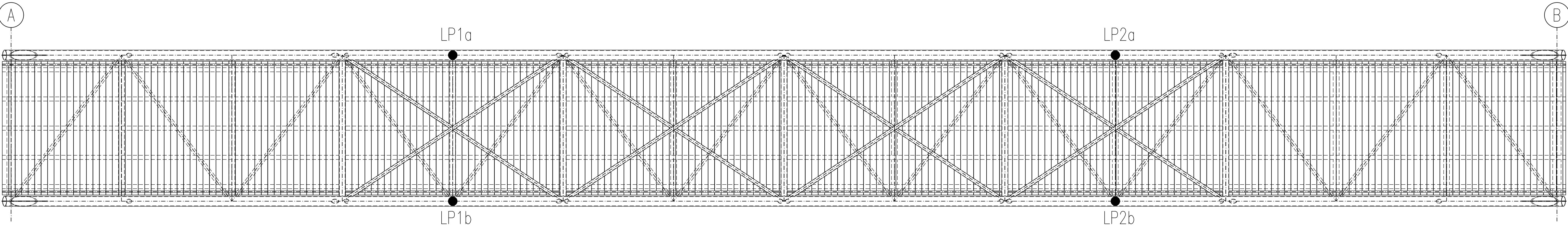
BOČNÍ POHLED – UPEVNŮVACÍ BODY

1:50



PŮDORYS LÁVKY – UPEVNŮVACÍ BODY

1:50



TABULKA 1 – ZATĚŽOVACÍ SÍLY V ZÁVĚSECH

ZDVIHACÍ BOD	F _{zda} [kN]	F _{zda} [kN]	F _{zda} [kN]	CELKOVÁ ZDVIHACÍ SILA	
				R _{zda} [kN]	R _{zda} [kg]
LP1a/b	166,4	244,8	296,0	-----	-----
LP2a/b	166,4	244,8	296,0	-----	-----
SÍLA V JEDNOM LANĚ	83,2	122,4	148,7	-----	-----
HÁK JEŘÁBU	-----	-----	-----	488,5	48850

- SÍLY V ZÁVĚSECH LP1a/b A LP2a/b PLATÍ PRO ROVNOMĚRNÉ ROZLOŽENÍ TÍHY LÁVKY NA JEDNOTLIVÁ LANA !!!
- ZÁVĚS, ČEP A STYČNIKOVÝ PLECH JSOU DIMENZOVÁNY NA SÍLU V TÁHLE F_{ta} = 316 kN PŘI PORUŠĚ (VYPADNUTÍ) JEDNOHO LANA PŘI ZDVIHÁNÍ S DYNAMICKÝM SOUČinitelem 1.2 !!!

POZNÁMKY:

- ÚVAZY BUDOU UCHYCENY KE SPODNÍM PÁSŮM LÁVKY A PŘÍČNÍKŮM TAK, ABY BYLO MOŽNÉ ÚVAZ PROTÁHNOUT BEZ OPŘENÍ AŽ K HÁKU JEŘÁBU.
- ÚVAZY JSOU UPEVNĚNÝ U MOSTOVKY NA VYZNAČENÝCH BODECH LP1a/b A LP2a/b.

HÁK JEŘÁBU PŘI ZDVIHU MUSÍ BÝT MIN 12 m NAD KONSTRUKCÍ MOSTOVKY LÁVKY !!!
CELKOVÁ VÝŠKA HÁKU JEŘÁBU NAD ÚROVNÍ TERÉNU/VOZOVKY PŘI ZDVIHÁNÍ LÁVKY JE MIN 17,9 m PŘI ULOŽENÍ LÁVKY !!!

MATERIÁL:

OCEL: S355J2, S355J2H – MATERIÁL HLAVNÍ NOSNÉ KONSTRUKCE LÁVKY A DOPLŇJÍCÍCH KONSTRUKCÍ
OCEL: S235JR – KONSTRUKCE ZÁBRADLÍ, KOTEVNÍCH U140 PROFILŮ MOSTOVKY A ZACHYTNEHO PLECHU MOSTOVKY

SPOJOVACÍ MATERIÁL S OCHRANOU ŽÁROVÝM ZINKOVÁNÍM (tzn)
TŘÍDA PROVEDENÍ EXC3 dle ČSN EN 1090-2
STUPEŇ JAKOSTI PRO SVAROVÉ SPOJE DLE ČSN EN ISO 5817 min. "B"

VELIKOST KOUTOVÉHO SVARU ZNAMENÁ ROZMĚR "a", PRO RUČNÍ PROVEDENÍ SVARU	Ls = SYSTÉMOVÁ DÉLKA V SESTAVĚ Lv = DÉLKA VÝPALKU DÍLČÍ POLOŽKY ps = PŘÍDAVEK NA SMRŠTĚNÍ SVARŮ kv = KOREKOVÁ VŮLE TUPÝCH SVARŮ Lv = Ls + ps - kv	NA VŠECH NEPŘÍVÁŘENÝCH HRANÁCH PROVEŠT ZAOBLĚNÍ S POLOMĚREM R= 2 mm

Revize	Datum	Provedl	Popis revize
STATIKA A DYNAMIKA INŽENÝRSKÝCH A POZEMNÍCH STAVEB Ing. RADEK PÍCHAL Lva Tolstého 1721 438 01 Zlín tel : 608 140 106 fax : 74383230 email : pichalradek@gmail.com			
stupeň projektu:	DOKUMENTACE PRO ÚZEMNÍ A STAVEBNÍ POVOLENÍ	výřez č.:	
zodp. projektant:	Ing. RADEK PÍCHAL	kreslil:	Ing. RADEK PÍCHAL
vypracoval:	Ing. RADEK PÍCHAL	autorizoval:	Doc.Dr.Ing. JAKUB DOLEJŠ
investor:	MĚSTO CHEB, NÁM. JIŘÍHO Z PODĚBRAD 1/14, 350 20 CHEB		
název:	NOVOSTAVBA LÁVKY CH-06, ZLATÝ VRCH, CHEB	formát:	10 x A4
předmět výkresu:	D.1.2. STAVEBNÍ KONSTRUKČNÍ ČÁST	datum:	06-2021
	MONTÁŽNÍ STAV – ZDVIHÁNÍ LÁVKY – S002	mřížka:	1:50
		č.výkresu:	D.1.2.16.
		revize č.:	21/05
			—